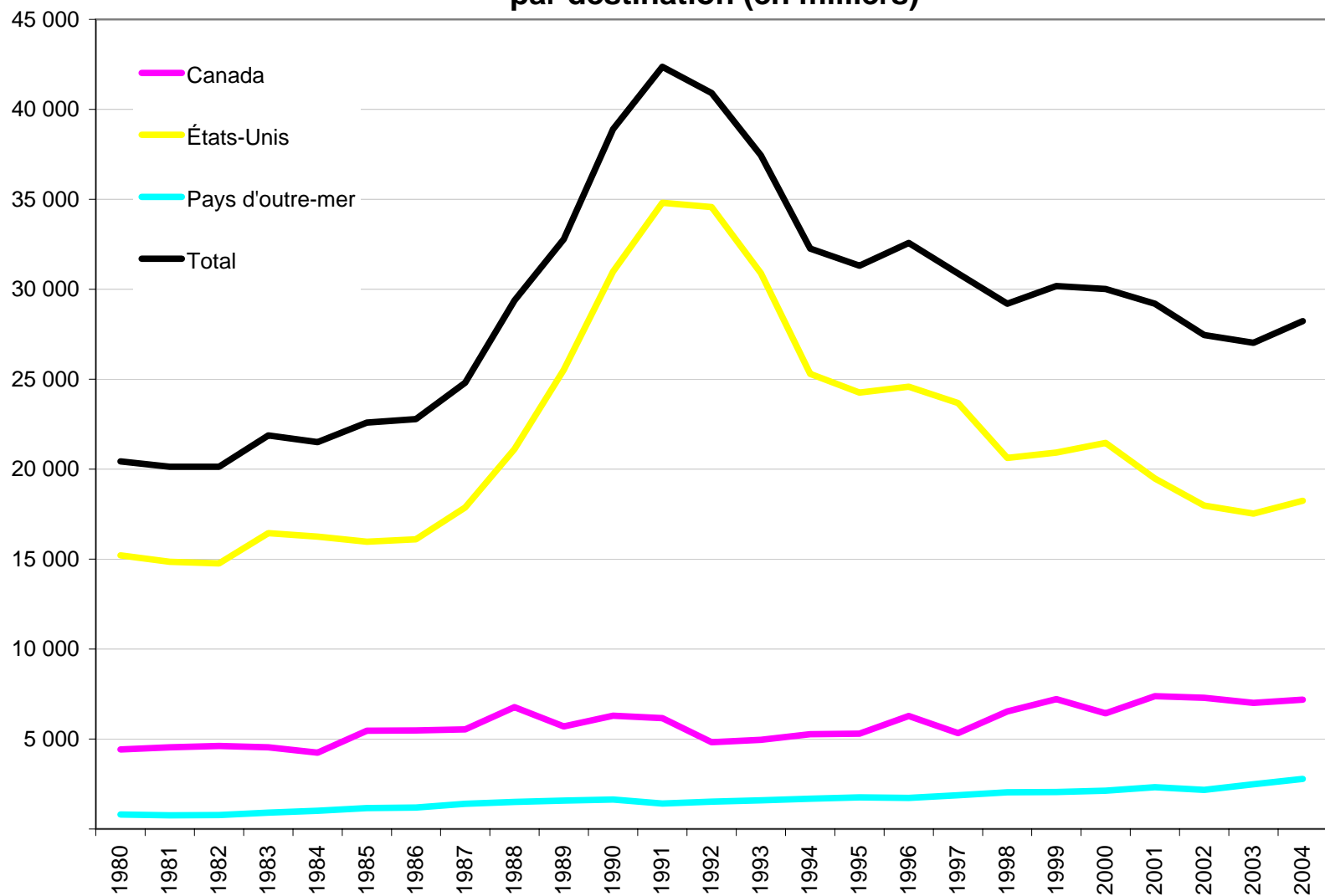


### Voyages des résidents de l'Ontario à l'extérieur, 1980-2004, par destination (en milliers)

	Canada	États-Unis	Pays d'outre-mer	Total
1980	4 414	15 215	806	20 435
1981	4 534	14 846	754	20 134
1982	4 613	14 759	768	20 140
1983	4 535	16 442	902	21 879
1984	4 242	16 253	1 015	21 510
1985	5 457	15 962	1 168	22 587
1986	5 479	16 103	1 196	22 778
1987	5 538	17 871	1 394	24 803
1988	6 764	21 119	1 499	29 382
1989	5 696	25 520	1 571	32 787
1990	6 289	30 984	1 632	38 905
1991	6 160	34 800	1 413	42 373
1992	4 828	34 571	1 512	40 911
1993	4 958	30 891	1 592	37 441
1994	5 272	25 305	1 680	32 257
1995	5 294	24 263	1 759	31 316
1996	6 275	24 579	1 721	32 575
1997	5 322	23 683	1 872	30 877
1998	6 534	20 625	2 033	29 192
1999	7 217	20 917	2 050	30 184
2000	6 423	21 464	2 130	30 017
2001	7 387	19 481	2 328	29 196
2002	7 298	17 978	2 175	27 451
2003	7 002	17 535	2 480	27 017
2004	7 193	18 250	2 780	28 223

Source : Statistique Canada, *Enquête sur les voyages des Canadiens*, *Enquête sur les voyages internationaux*  
 Ministère du Tourisme de l'Ontario

**Voyages des résidents de l'Ontario à l'extérieur, 1980-2004,  
par destination (en milliers)**



## **Notes de renvoi:**

### **1. Voyage-personne à l'extérieur**

Ce terme désigne un voyage effectué par une personne à l'extérieur de l'Ontario.

Le terme voyage national désigne pour Statistique Canada tout déplacement vers une destination canadienne située à une distance d'au moins 80 km (aller simple depuis le domicile), pour toute raison, à l'exception des suivantes: les déplacements entre la maison et le travail ou l'école (c.-à.-d. le navettage); les déplacements allers simples en raison d'un changement de résidence; les déplacements des conducteurs et membres d'équipage d'autobus, d'avions, d'embarcations, etc.; les déplacements en ambulance vers un hôpital ou une clinique; les voyages d'une durée supérieure à un an. Le voyage de même jour est un voyage qui ne comprend pas une nuit à l'extérieur du domicile. Le voyage d'une nuit ou plus est un voyage qui comprend au moins une nuit à l'extérieur du domicile.

Le terme voyage international désigne pour Statistique Canada tout déplacement pendant une période de moins de 12 mois avec toute personne, pour toute raison, à l'exception des immigrants, anciens résidents, militaires, diplomates et des personnes à leur charge et équipages, qui reviennent au Canada en passant par les Douanes canadiennes.

La méthodologie de l'Enquête sur les voyages internationaux a changé en 2000. Par conséquent, les données antérieures à 2000 ne sont pas comparables aux données postérieures.

### **2. Les divergences sont dues à l'arrondissement des chiffres.**